

«Eiropas standarta platuma publiskās lietošanas dzelzceļa līnijas Rail Baltica būvniecība» IVN Ziņojuma sabiedriskā apspriešana

Dienas kārtība

Tēma	Runātājs
Sanāksmes atklāšana	Pašvaldības pārstāvis
Rail Baltica projekta aktualitātes	K. Vingris, Satiksmes ministrija
Nekustamo īpašumu atsavināšanas process	Zvērinātu advokātu birojs Borenius
Ietekmes uz vidi novērtējuma rezultāti	E. Brante, SIA ELLE
Rekomendējamais trases variants Olaines novadam	N. Balgalis, PS RB Latvija
Diskusija, jautājumi un komentāri par Rail Baltica projektu	Diskusiju vada V. Vilnītis, SIA ELLE



Līdzfinansējusi Eiropas Savienība
Eiropas Transporta tīkls (TEN-T)

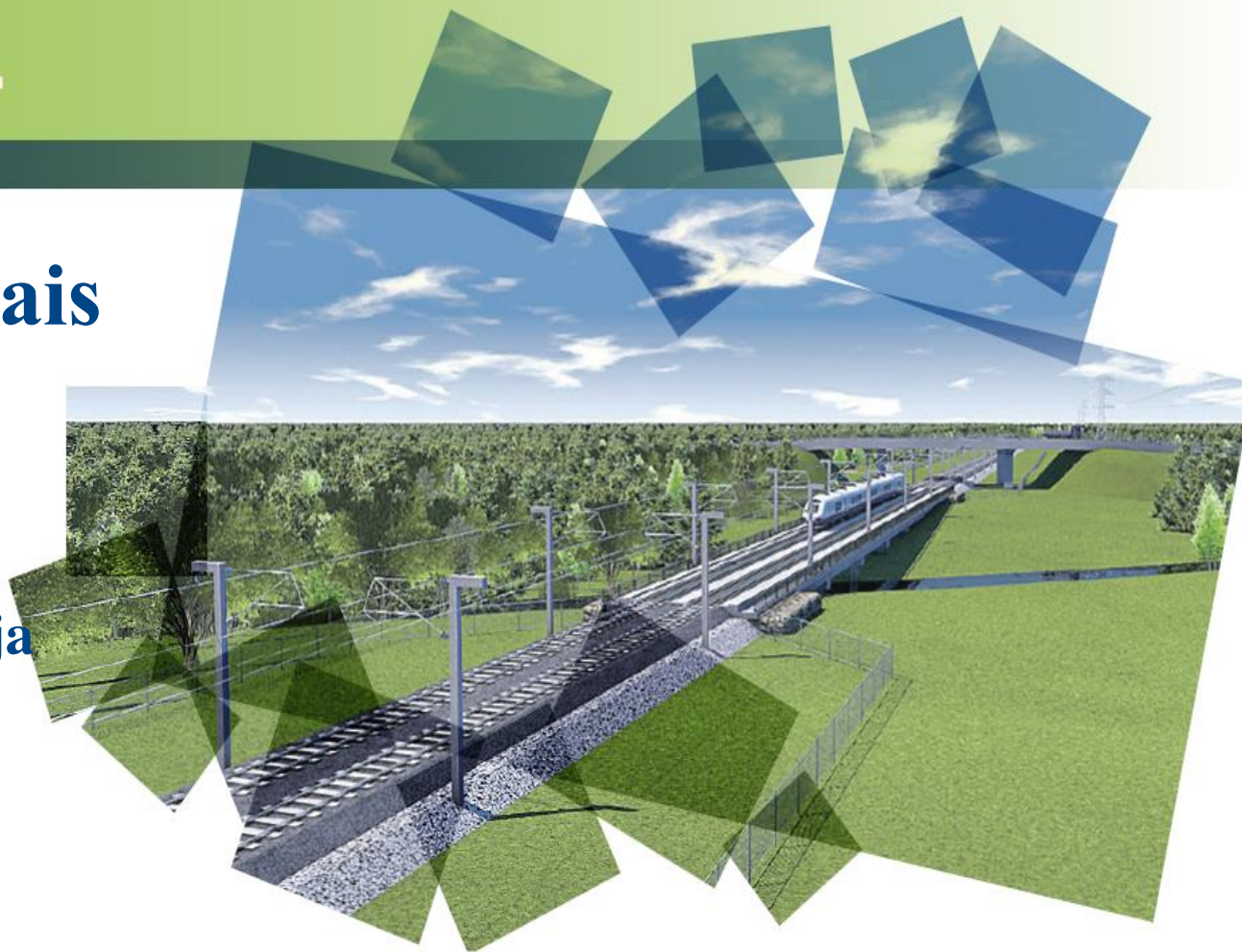
Rail Baltica

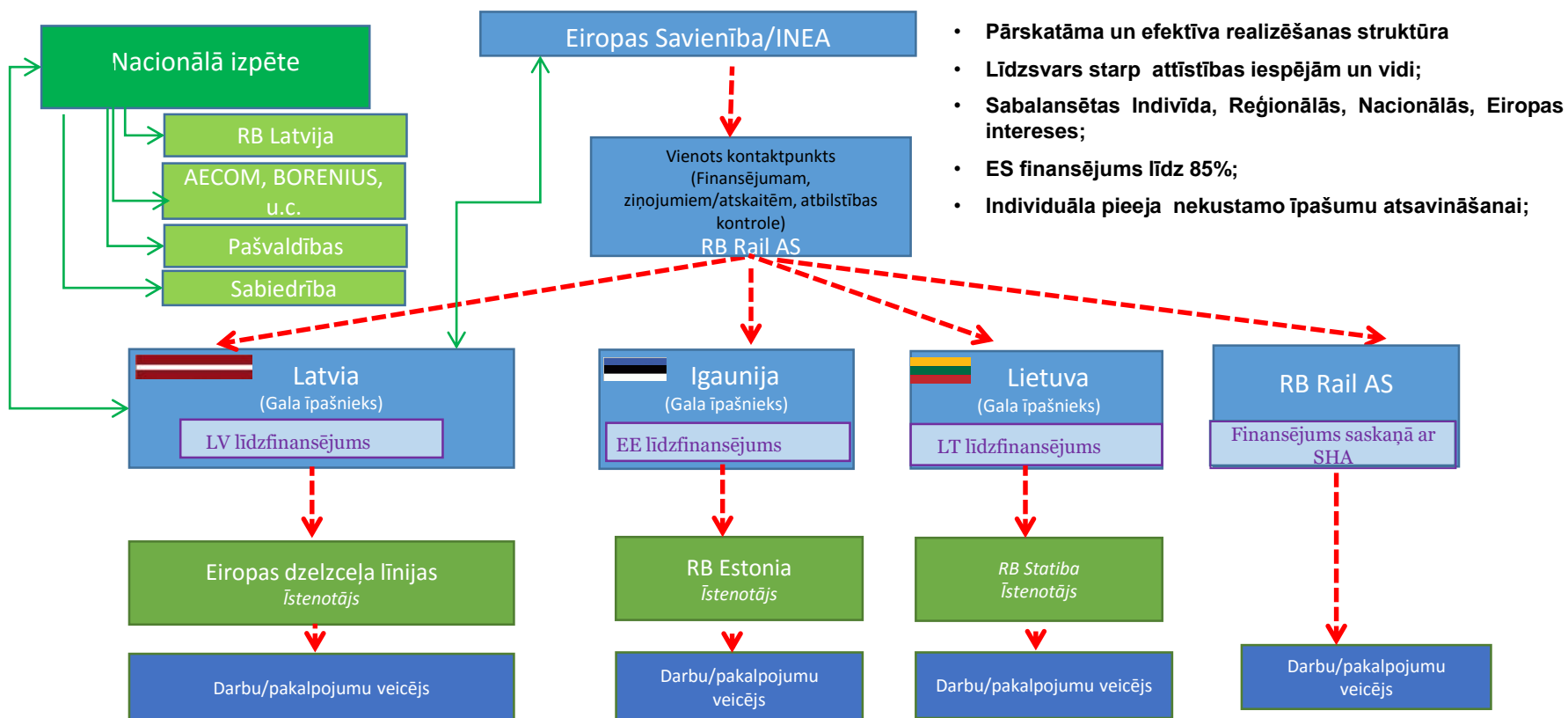
19.11.2015.

Projekta kopējais progress un aktualitātes

LR Satiksmes ministrija
Dzelzceļa departaments

Kaspars Vingris





- Pārskatāma un efektīva realizēšanas struktūra
- Līdzsvars starp attīstības iespējām un vidi;
- Sabalansētas Individīda, Reģionālās, Nacionālās, Eiropas intereses;
- ES finansējums līdz 85%;
- Individuāla pieeja nekustamo īpašumu atsavināšanai;

Rail Baltica

▪ **2014.gadā uzsāktā Rail Baltica nacionālā izpēte noslēgsies 2016.gadā ar paredzētās darbības akceptu un detalizētiem tehniskajiem risinājumiem trases gala variantam.**

▪ **Baltijas valstu kopējais projekta ieviešanas plāns:**

- Tehniskā projektēšana līdz 2019.gadam;
- Zemju atsavināšana līdz 2019.gadam;
- Būvniecības process līdz 2025.gadam.

▪ **Latvijā Rail Baltica pirmajā kārtā paredzēts:**

2016. – 2018. Tehniskais projekts Latvijas centrālajai daļai;

2016. – 2018. Tehniskais projekts Centrālās stacijas un «Rail Baltica» stacijas lidostā Rīga;

2018. – 2022. Centrālās stacijas, Lidostas «Rīga» stacijas un savienojuma starp šīm pieturām būvniecība;

2016. – 2020. Zemju atsavināšana.



BORENIUS

Īpašuma atsavināšana un īpašuma tiesību
ierobežošana sabiedrībai nozīmīgas
infrastruktūras attīstībai

Ko mēs darījām

- Pētījām Latvijas, ārvalstu un starptautiska līmeņa tiesu praksi
- Pētījām Latvijas, Vācijas, Lietuvas, Polijas, Igaunijas normatīvos aktus
- Veicām plašu Satversmes tiesas un ECT prakses analīzi
- Pētījuma priekšmets nebija tikai *Rail Baltica* projekts, bet plašāks jautājumu loks
- Ziņojums ietver īpašuma atsavināšanu sabiedrības vajadzībām, atlīdzinājumu netieši skartajiem īpašumiem, teritoriju perspektīvo izmantošanu, kompensāciju īpatsvaru starptautiskajos projektos
- Piedāvāti normatīvo aktu grozījumi un ieteikumi praktiskiem risinājumiem

Kopumā sistēmas novērtējums

Īpašuma atsavināšanai – **labi**, jāprecizē dažas detaļas

Perspektīvās izmantošanas teritoriju noteikšana – **uzlabojama**, jāveido ietvara regulējums likumā

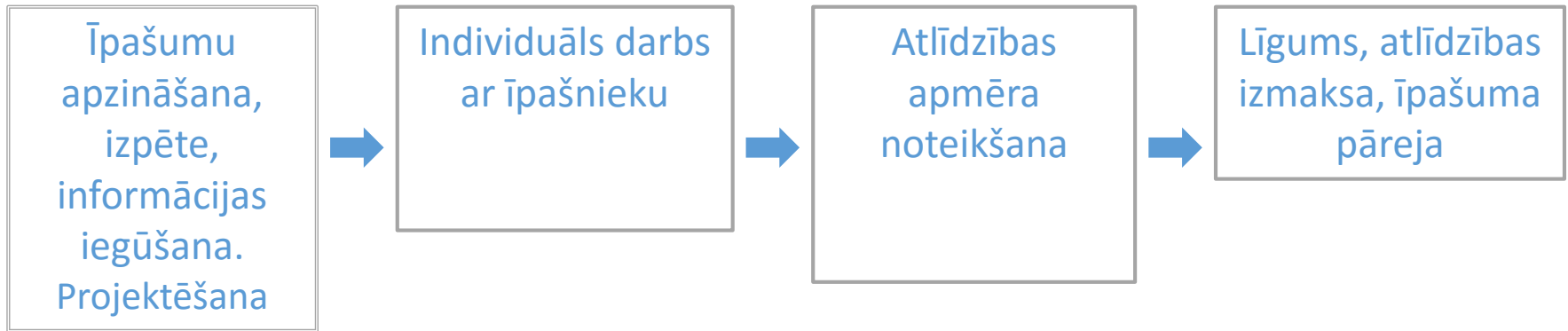
Netieši skartajiem – **labi**, izņemot ļoti būtisku ierobežojumu gadījumā

Latvijas normatīvie akti atbilst cilvēka pamattiesību standartam un ES valstu praksei, ir nepieciešami daži pilnveidojumi, tai skaitā teritorijas plānošanas jomā

Atsavināšanas kārtība

- Latvijā īpašumu atsavina vienojoties. Ja nevienojas – Saeima pieņem atsevišķu likumu par piespiedu atsavināšanu. Citās valstīs piespiedu atsavināšanu parasti neveic parlaments ar individuālu likumu. Latvijā – augsts aizsardzības standarts, kuru izmantos arī *Rail Baltica* projektā
- Iesaistīt personu jau iespējami agrākā stadijā, rast citus risinājumus, lai maksimāli mazāk ierobežotu personas tiesības
- Nodrošināt taisnīgu atlīdzību. Taisnīga atlīdzība ir tirgus vērtība vai aizvietošanas vērtība un nodarīto zaudējumu atlīdzināšana. Objektīvi, nevis tik, cik kāds vēlētos vai cik institūcijai ir pieejami finanšu

Atsavināšanas kārtība



Ja nav labprātīga vienošanās, tad uz Saeimu virza likumprojektu par īpašuma atsavināšanu piespiedu kārtībā. Saeima **nerisina** atlīdzības apmēra jautājumu!

Īpašumtiesības pāriet tikai pēc atlīdzības samaksas. Īpašums Institūcijai pāriet brīvs no apgrūtinājumiem!

Ko kompensē

- Kompensē īpašuma vērtību atbilstoši uzsāktajai izmantošanai. Nosaka vērtētājs
- Piedāvā aizvietojošu zemesgabalu, ja tā personas intereses tiek nodrošinātas labāk, un persona tam piekrīt
- Izplāno un izbūvē pievadceļus tā, lai īpašums nepaliktu bez piekļuves
- Samaksā nodevas sakarā ar īpašuma tiesību maiņu
- Atlīdzina zaudējumus, ko nodara personas īpašumam
- Kompensē pārcelšanās izdevumus. Kompensē uzsākto/pārtraukto būvniecību

Ko nekompensē

- Traucēto skatu un pieķeršanos īpašumam
- Ilgāku ceļu uz darbu vai stāvēšanu satiksmes sastrēgumos
- Īpašniekam jārēķinās ar īpašuma vērtības izmaiņām
- Īpašniekam nav paļāvības uz neskartas vides saglabāšanu
- Idejas un plāni par lielu nākotnes peļņu un biznesu netiek kompensēti
- Aizdevums, kas nodrošināts ar hipotēku virs īpašuma tirgus vērtības, netiek kompensēts. Risinājums – tiek piedāvāts aizvietojošs zemesgabals (ar vai bez papildu atlīdzības). Plānoti

Tiesvedība

- Latvijā taisnīgas atlīdzības noteikšana kopumā atbilst citās ES valstīs esošajam un nodrošina Satversmes 105.panta prasības
- Izpētes procesā vērtē alternatīvas, mazāk ierobežojošus risinājumus, uzklausa cilvēkus, piedāvā risinājumus. Mērķis – izvairīties no īpašuma tiesību ierobežošanas!
- Personai nav veto tiesību sabiedrībai nozīmīgas infrastruktūras attīstības jautājumos
- Tiesvedība **neaptur** atsavināšanu un projekta realizēšanu. Strīds par atlīdzību – vispārējās jurisdikcijas tiesā. Par piespiedu atsavināšanas likumu – Satversmes tiesā, tomēr vērsšanās šajā tiesā praktiski ir sarežģīta
- Ieteikums: komunicēt, meklēt risinājumus, neizvirzīt nepamatotas prasības

Netieši skartie īpašumi

- Ja pārsniegti piesārņojuma limiti, tiesības prasīt zaudējumu atlīdzinājumu. Pastāvīga kompensācija nav paredzēta. Kompensācijas transporta aizsargjoslām nav. Vēl jo vairāk nevar būt ārpus aizsargjoslas esošajiem. Netieši skartajiem īpašniekiem pamatoti ierobežojumi ir jāpacieš
- Īpaši smagu ierobežojumu gadījumā, ko dēvē par faktisko atsavināšanu, jāparedz institūcijas rīcības brīvība atsavināt īpašumu, it īpaši tad, ja skaņu norobežojumus būvēt ir dārgāk. Tas tieši atvieglotu situāciju netieši skartajiem īpašniekiem smagākos gadījumos

Netieši skartie īpašumi

- Satversmes tiesa: «Privātpersonai zemes izmantošanas jomā nekad nav piederējušas absolūtas tiesības.»
- Augstākā tiesa: „Lai cilvēks būtu izolēts no citu cilvēku ietekmes, viņam būtu jādzīvo uz vientuļas salas tālu no apdzīvotām vietām, auto, kuģu un gaisa satiksmes ceļiem. Dzīvojot citur, cilvēkam līdz zināmai robežai jāpiecieš citu fizisku personu, kā arī juridisko personu radītie trokšņi, smakas un citi vides iesārņojumi.”
- Eiropas Cilvēktiesību tiesa kaitīgas ietekmes gadījumā prasību kompensēt/atsavināt atlikušo daļu prasa smagu ierobežojumu gadījumos (*ģimenes māja atradās četru ceļu krustojumā un 15 metru attālumā no tilta, tādēļ pieteicējs bija pastāvīgi pakļauts trokšņa piesārņojumam un pastāvīgām vibrācijām, vai tika būvēta ātrgaitas dzelzceļa līnija, un pieteicēju mājas atradās mazāk nekā piecu metru attālumā no dzelzceļa līnijas*)

Priekšlikumi Grozījumiem normatīvajos aktos

- Atlīdzību par atsavināšanu neaplikt ar iedzīvotāju ienākuma nodokli
- Plašas institūciju pilnvaras atrast un piedāvāt kā aizvietojošu jebkuru valsts vai pašvaldības zemesgabalu vai to nopērkot no citas privātpersonas
- Noteikt papildu kritērijus, kurus ņem vērā kompensējot negūto peļņu un nomas līgumus (godīga darījumu prakse, tirgus novērtējums) spekulāciju ierobežošanai
- Noteikt papildu kritērijus, ko neņem vērā īpašuma novērtējumā, ierobežojot patvaļīgu vērtējumu risku un spekulācijas
- Uztura līguma gadījumā, atsavinot ieķīlāto īpašumu, deponēt daļu summas, lai aizsargātu uztura ņēmēja intereses
- Strīda gadījumā institūcija nodrošina jauna servitūta ceļa noteikšanu (ceļ prasību tiesā)
- Institūcija ir tiesīga atsavināt būtiski apgrūtinātu (piemēram, aizsargjoslām) īpašumu, pat ja šis īpašums tieši nav nepieciešams objekta būvniecībai
- Reglamentēt termiņus un minimālo izpētes līmeni perspektīvās izmantošanas teritorijām
- Izmantot zemes konsolidāciju kā alternatīvu atsavināšanas kārtībai

Kopsavilkums

- Latvijā taisnīgas atlīdzības noteikšana kopumā atbilst citu ES valstu praksei un nodrošina Satversmes 105.panta prasības
- Mērķis ir labprātīga vienošanās, lai nebūtu jāpiemēro atsavināšana piespiedu kārtībā
- Lai maksimāli maz ierobežotu personas tiesības, nepieciešams iesaistīt personu jau iespējami agrāk. Sadarbojoties iespējams rast abpusēji pieņemamus risinājumus
- Atsavināšanai jānotiek plānveidīgi, nesasteigti, kopā ar projektēšanu
- Zemes konsolidācija dos iespēju pārkārtot zemes robežas loģiskāk un izdevīgāk
- Priekšlikumi normatīvajos aktos ļaus nodrošināt lielāku pretimnākšanu īpašniekiem, kā arī ierobežos spekulāciju iespējas
- Pētījums noderēs ne tikai normatīvo aktu grozījumu sagatavošanai, bet arī praktiskā darbā ikdienā.

KONTAKTINFORMĀCIJA

ZVĒRINĀTU ADVOKĀTU BIROJS BORENIUS

Lāčplēša iela 20a, LV-1011, Rīga, Latvija

Tel: +371 67 201 800

Fakss: +371 67 201 801

E-pasts: advokati@borenius.lv

Mājaslapa: www.borenius.lv



INSPIRING
ENVIRONMENT

Ietekmes uz vidi novērtējuma rezultāti

*SIA Estonian, Latvian & Lithuanian Environment,
Evija Brante, 23.11.2015, Olaines novads*

Ietekmes uz vidi novērtējuma ziņojums (IVN Ziņojums) - 1

Vispārīgā daļa

- Paredzētās darbības pamatojums
- Alternatīvu izvēle un raksturojums
- Pieejamie kompensāciju mehānismi un nepieciešamās izmaiņas

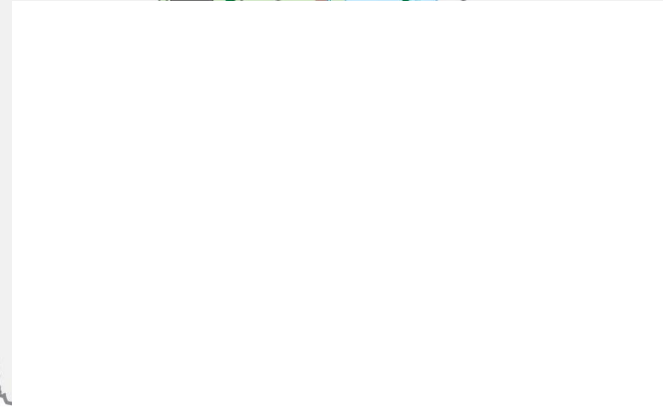
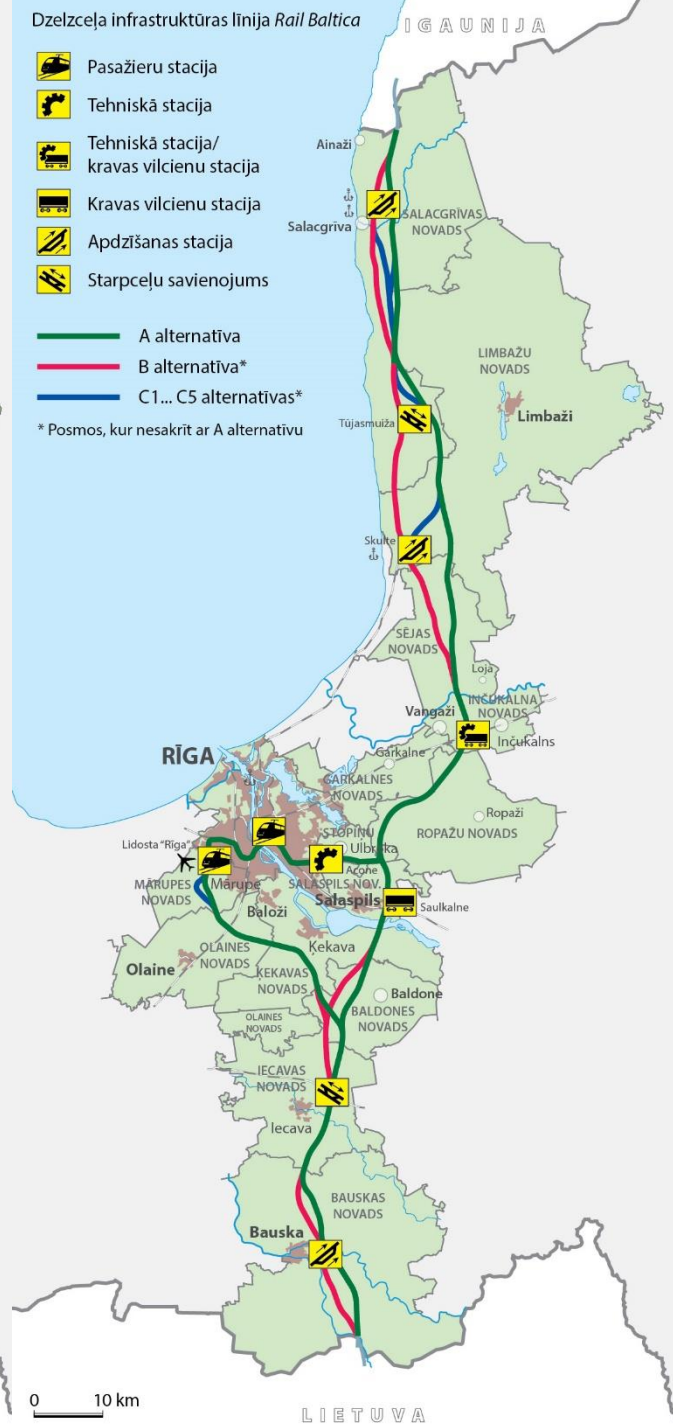
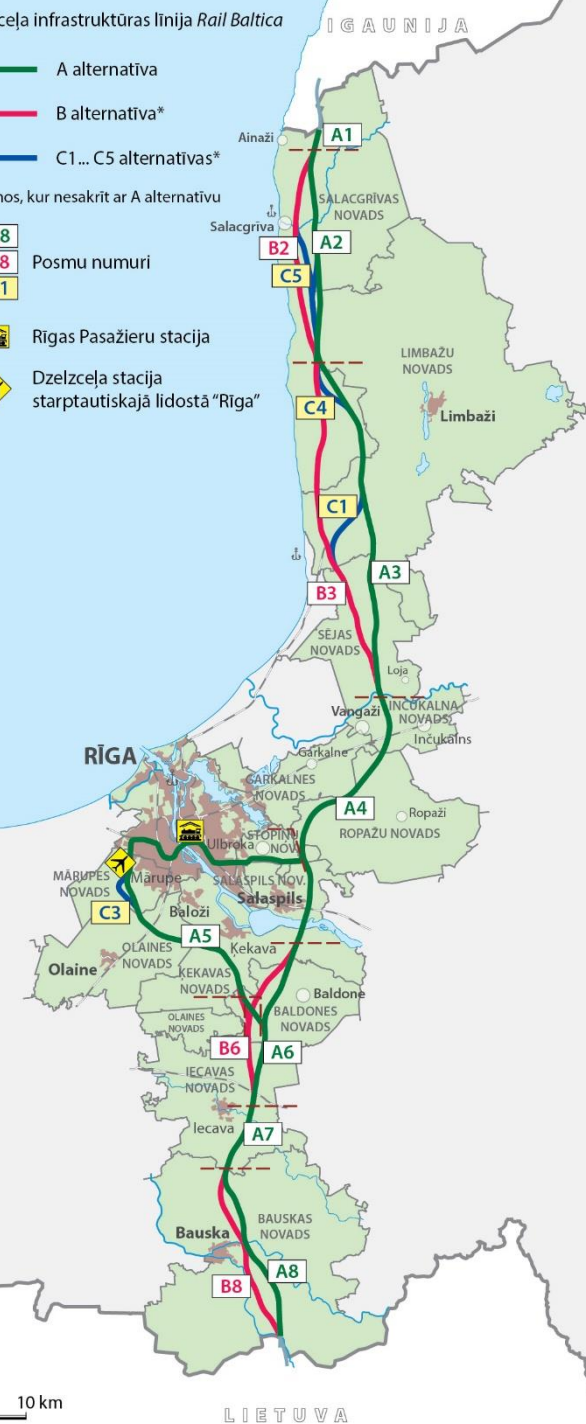
Novērtējuma daļa

- Rail Baltica iekļaušanās esošajā dzelzceļa tīklā un TNT-T tīkla ziemeļu – dienvidu transporta koridorā
- Rail Baltica saistība ar citām plānotajām darbībām

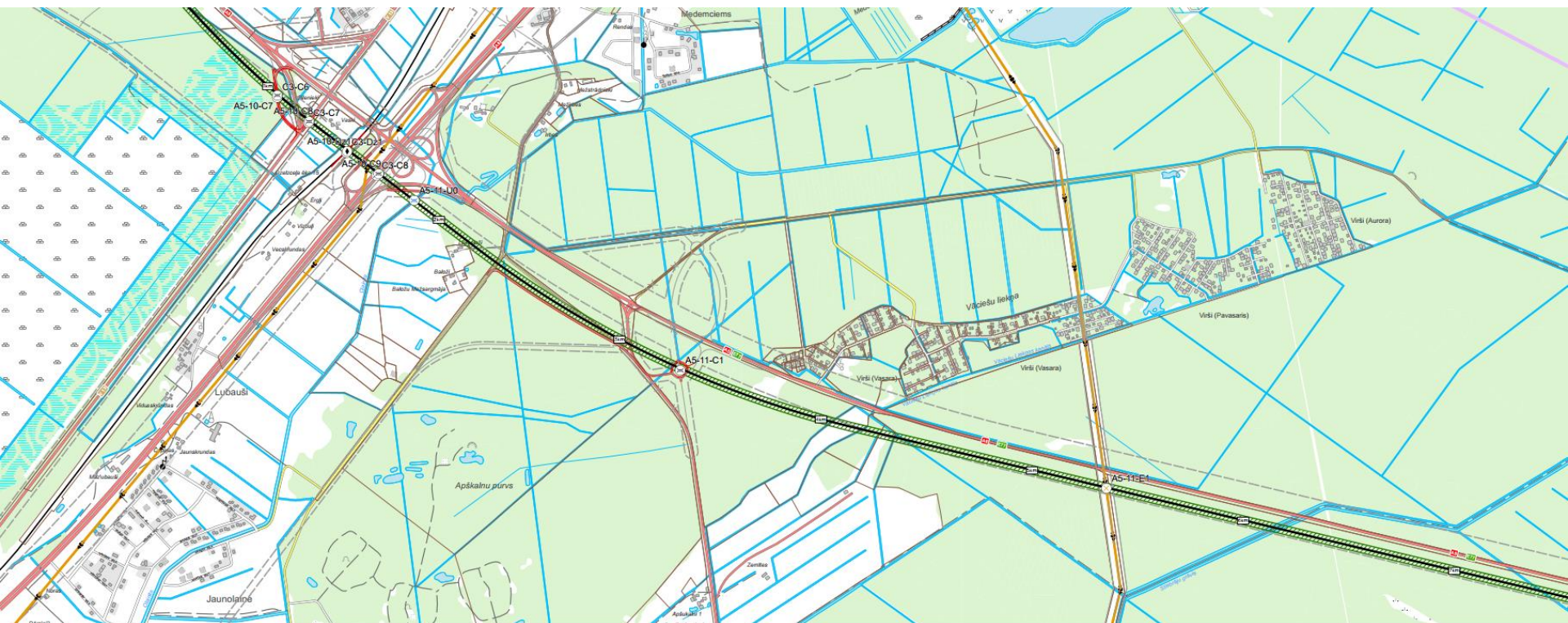
IVN Ziņojums - 2

Novērtējuma daļa

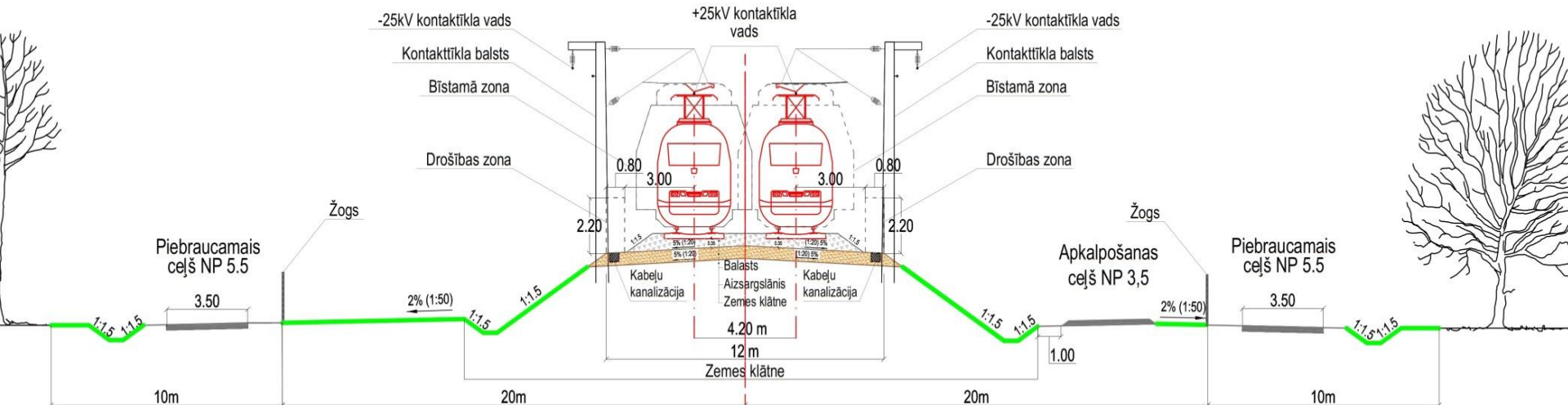
- Limitējošo un ierobežojošo faktoru raksturojums
- Darbības vietas un tās apkārtnes raksturojums un esošā vides stāvokļa novērtējums
- Iespējamās ietekmes uz vidi novērtējums gan būvniecības, gan ekspluatācijas laikā
- Pasākumi ietekmes samazināšanai un novēršanai tehnikās projektēšanas, būvniecības un ekspluatācijas posmos
- Alternatīvu salīdzinājums



Rail Baltica A5 posms Olaines novadā



Rail Baltica nodalījuma josla



Ietekme - 1

- Ietekme uz hidroloģiskajiem apstākļiem un virszemes ūdenstecēm ir nebūtiska
- Trases būvniecība nav saistīta ar gruntsūdens vai pazemes ūdens līmeņu pazemināšanu. Nav sagaidāms, ka būvdarbu veikšanas rezultātā varētu mainīties hidroģeoloģiskie apstākļi, respektīvi, gruntsūdens plūsma vai līmeņi

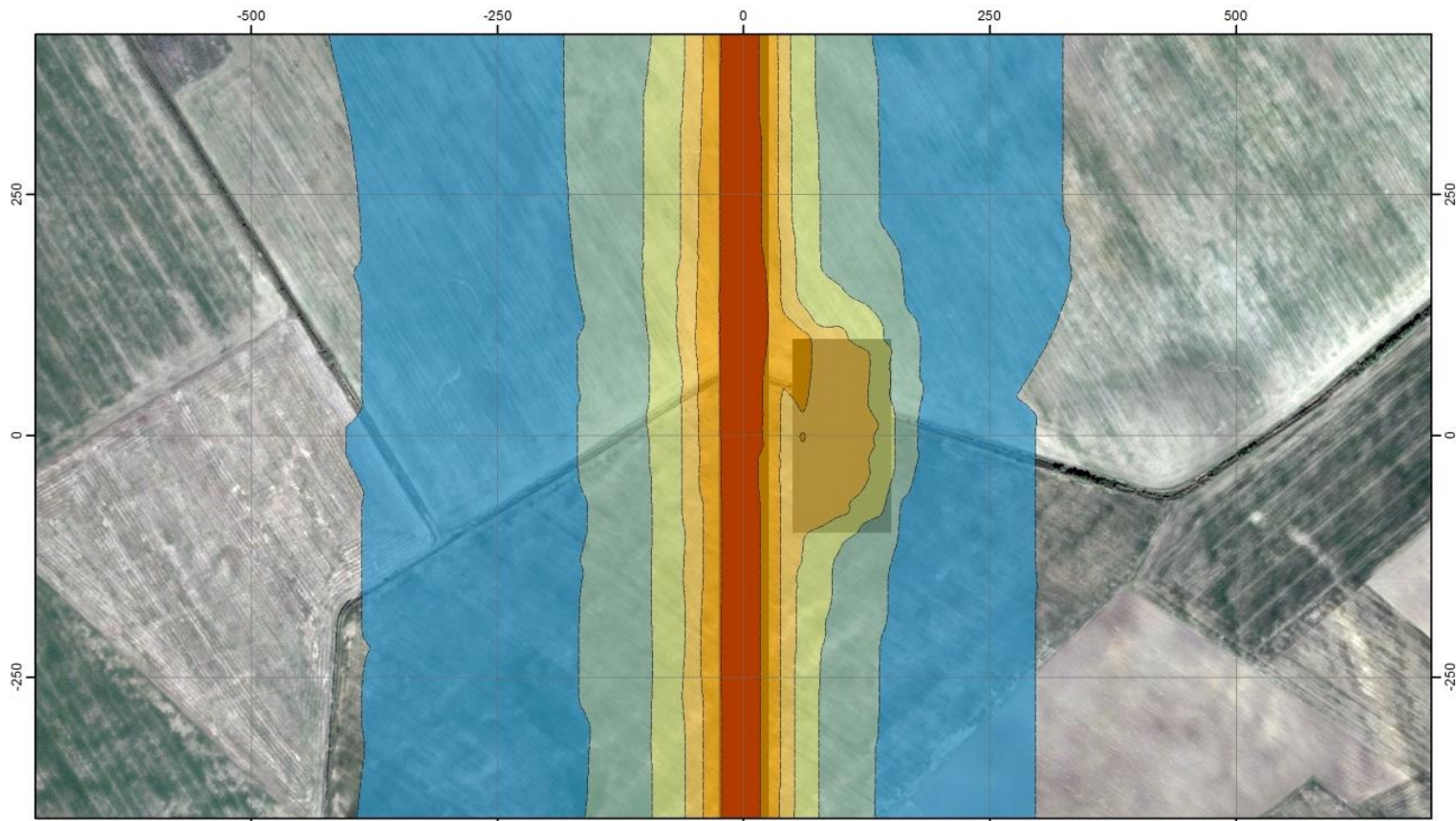
Ietekme - 2

- Nav paredzama būtiska ietekme uz gaisa kvalitāti būvniecības laikā.
- Augstākās aprēķinātās daļiņu PM_{10} un daļiņu $PM_{2,5}$ koncentrācijas veidojas tiešā būvlaukuma un atbērtnu tuvumā, ko rada darbības ar birstošām kravām.



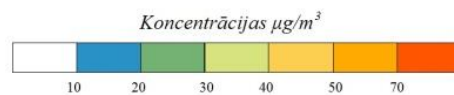
INSPIRING ENVIRONMENT

Slāpekļa dioksīda 19. augstākā stundas koncentrācija (99,79. procentile) (robežlielums $200 \mu\text{g}/\text{m}^3$)



Apzīmējumi

■ Emisijas avoti



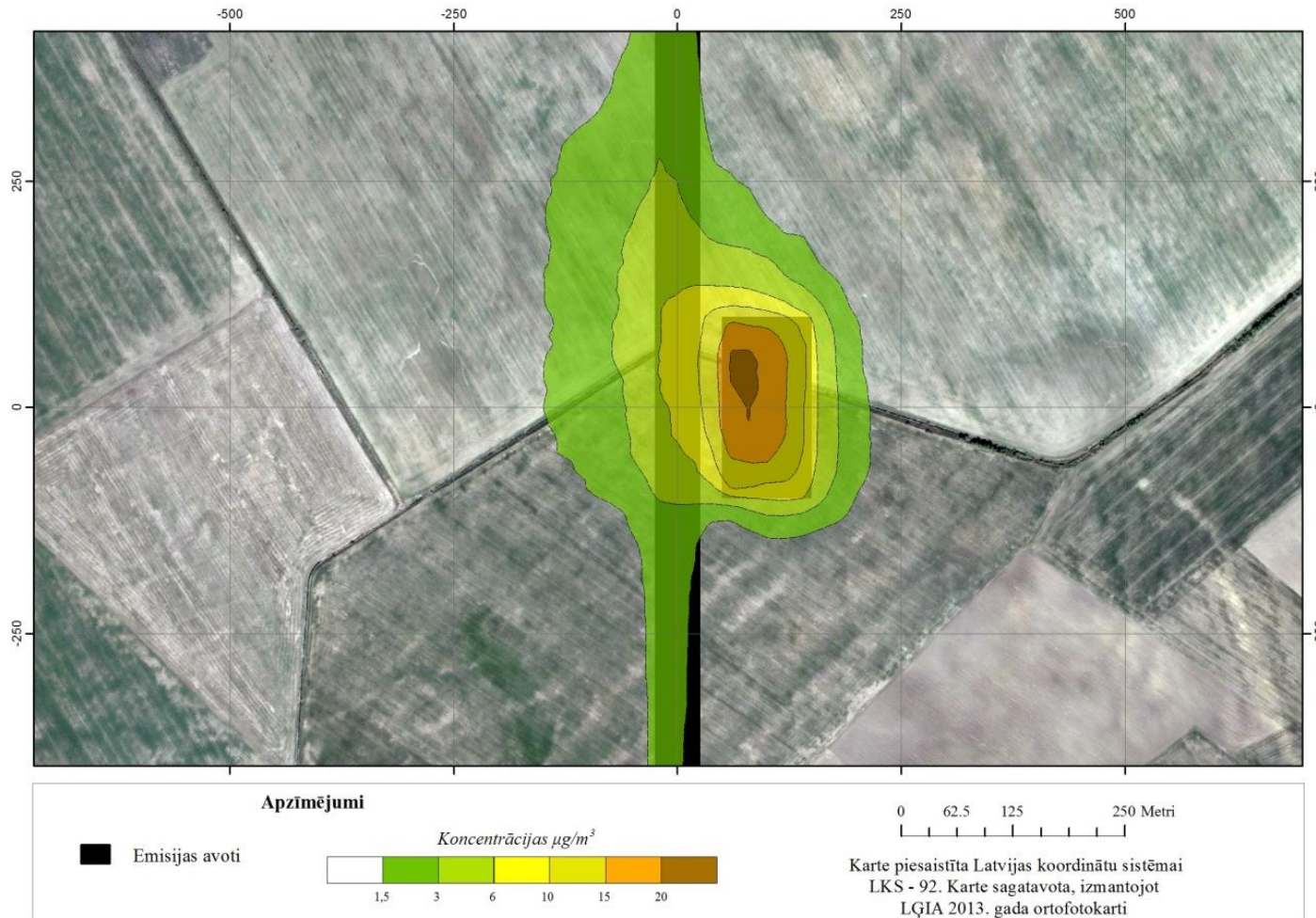
0 62.5 125 250 Metri

Karte piesaistīta Latvijas koordinātu sistēmai
LKS - 92. Karte sagatavota, izmantojot
LĢIA 2013. gada ortofotokarti



INSPIRING ENVIRONMENT

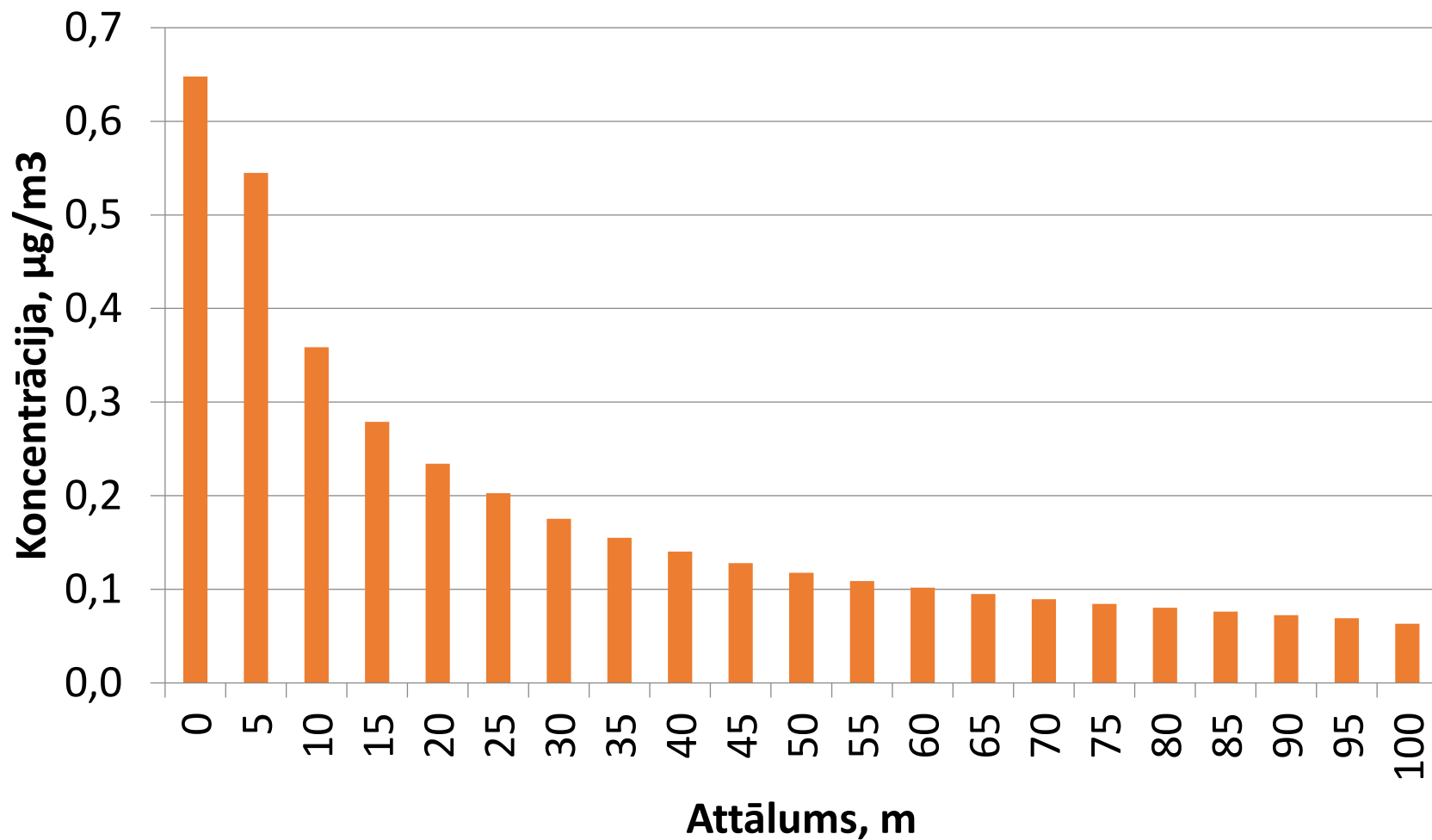
Daļiņu PM_{10} 36. augstākā diennakts koncentrācija (90,41. procentile) (robežlielums $50 \mu\text{g}/\text{m}^3$)



Ietekme - 3

- Eksploatācijas laikā plānotās dzelzceļa trases un esošā gaisa piesārņojuma summārās koncentrācijas būs ievērojami zemākas nekā gaisa kvalitātes normatīvi cilvēka veselības aizsardzībai un nepārsniegs apakšējo piesārņojuma novērtēšanas sliekšni daļiņām PM_{10} ($20 \mu\text{g}/\text{m}^3$) un daļiņām $PM_{2,5}$ ($12 \mu\text{g}/\text{m}^3$).

Daļiņu PM_{10} 36. augstākās diennakts koncentrācijas dažādos attālumos no dzelzceļa trases ass līnijas



Ietekme, kopējie aspekti - 4

- Vibrāciju ietekme ir nebūtiska, jo
 - būvniecības laikā vibrāciju ietekmes zona ir līdz 12 m no būvdarbu veikšanas vietas
 - ekspluatācijas laikā līdz 20 m no malējā sliežu ceļa.
- Šīs zonas atrodas dzelzceļa nodalījuma joslā un ārpus tās vibrācijas nerada papildus ietekmi.

Prognozētie attālumi no *Rail Baltica* malējā sliežu ceļa līdz vietai, kur vibrāciju līmenis atbilst standartā DIN 4150 noteiktajiem robežlielumiem

Vibrāciju avota raksturojums	1. kategorija (industriālās ēkas, 40 mm/s)	2. kategorija (dzīvojamās un līdzīgas ēkas, 15 mm/s)	3. kategorija (jutīgas ēkas un objekti, 8 mm/s)
Pasažieru elektrovilcieni pamattrases posmos	2 m	8 m	20 m
Pasažieru elektrovilcieni Rīgas posmā	<1 m	2 m	5 m
Kravas vilcieni pamattrases posmos	<1 m	1,8 m	5 m
Kravas vilcieni posmā Baldone – Lidosta	<1 m	<1 m	1,8 m

Ietekme - 5

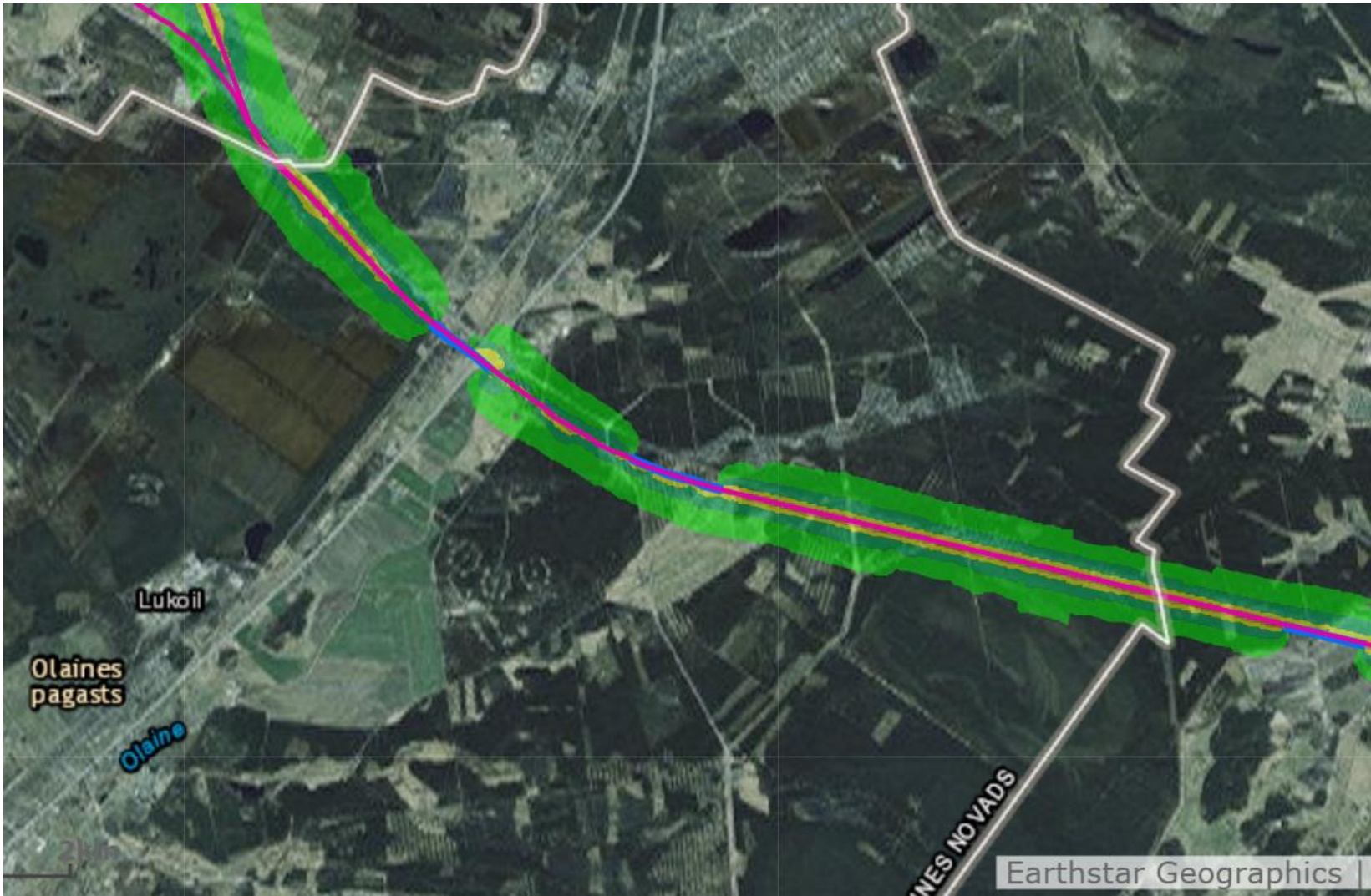
- Magnētiskais lauks iedzīvotāju iespējamās atrašanās vietās būs zemāks nekā ES ieteikumā 1999/519/ES noteiktā references vērtība $100 \mu\text{T}$ un jau 30 m attālumā no *Rail Baltica* nodalījuma joslas ass līnijas (uz nodalījuma joslas malas) būs mazāks par $1 \mu\text{T}$.
- Līdz ar to nav sagaidāms, ka elektromagnētiskais starojums varētu radīt negatīvu ietekmi uz veselību.



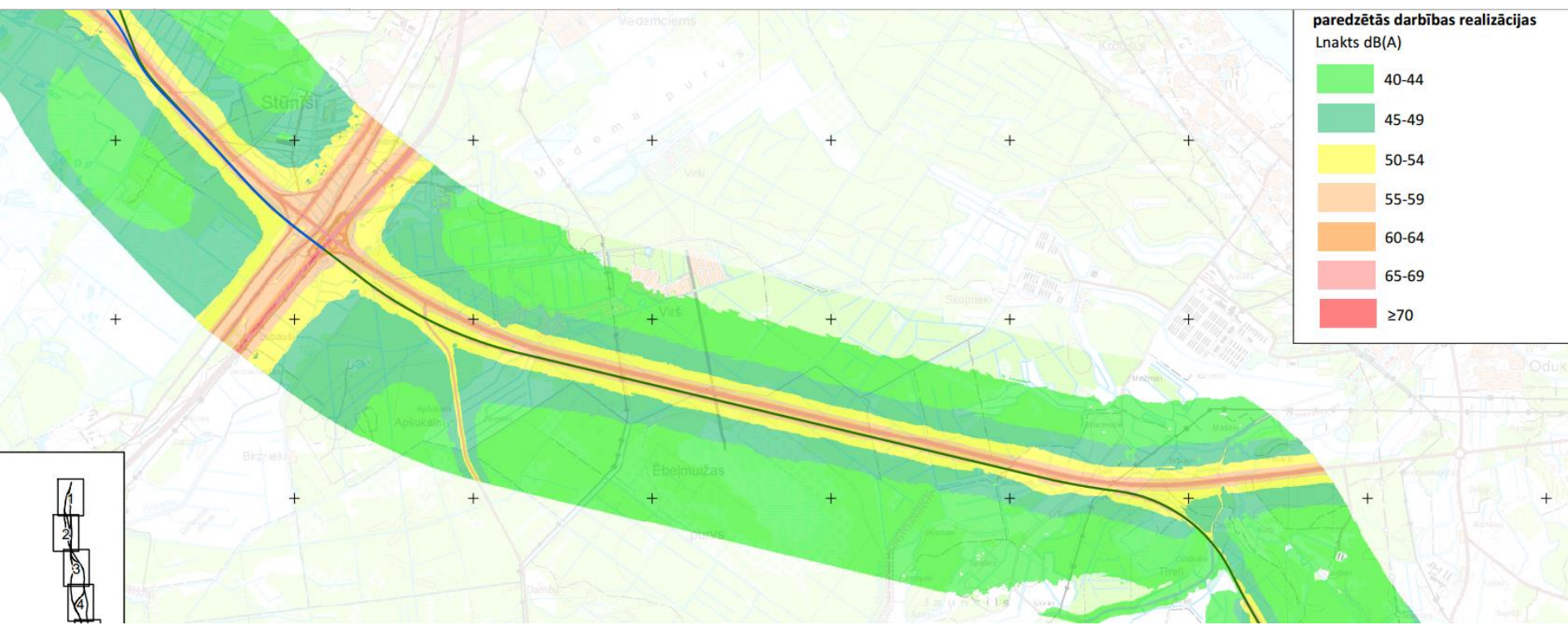
Ietekme - 6

- Būvniecības laikā nav sagaidāmi trokšņa robežlieluma pārsniegumi trokšņa rādītājam L_{diena}
- Būvniecības laikā plānotajai trasei tuvu izvietoto dzīvojamo ēku iedzīvotāji varētu saskarties ar īslaicīgiem trokšņa traucējumiem dienas periodā
- Vērā ņemamu trokšņa piesārņojumu *Rail Baltica* trases būvniecības laikā radīs arī būvniecības materiālu transportēšana
- Rail Baltica ekspluatācija radīs nozīmīgu trokšņa piesārņojumu, un lauku teritorijās, kur neatrodas citi nozīmīgi trokšņa avoti, tā kļūs par dominējošo trokšņa piesārņojuma avotu

Trokšņa rādītājs L_{nakts} pēc trokšņa samazināšanas pasākumu realizācijas



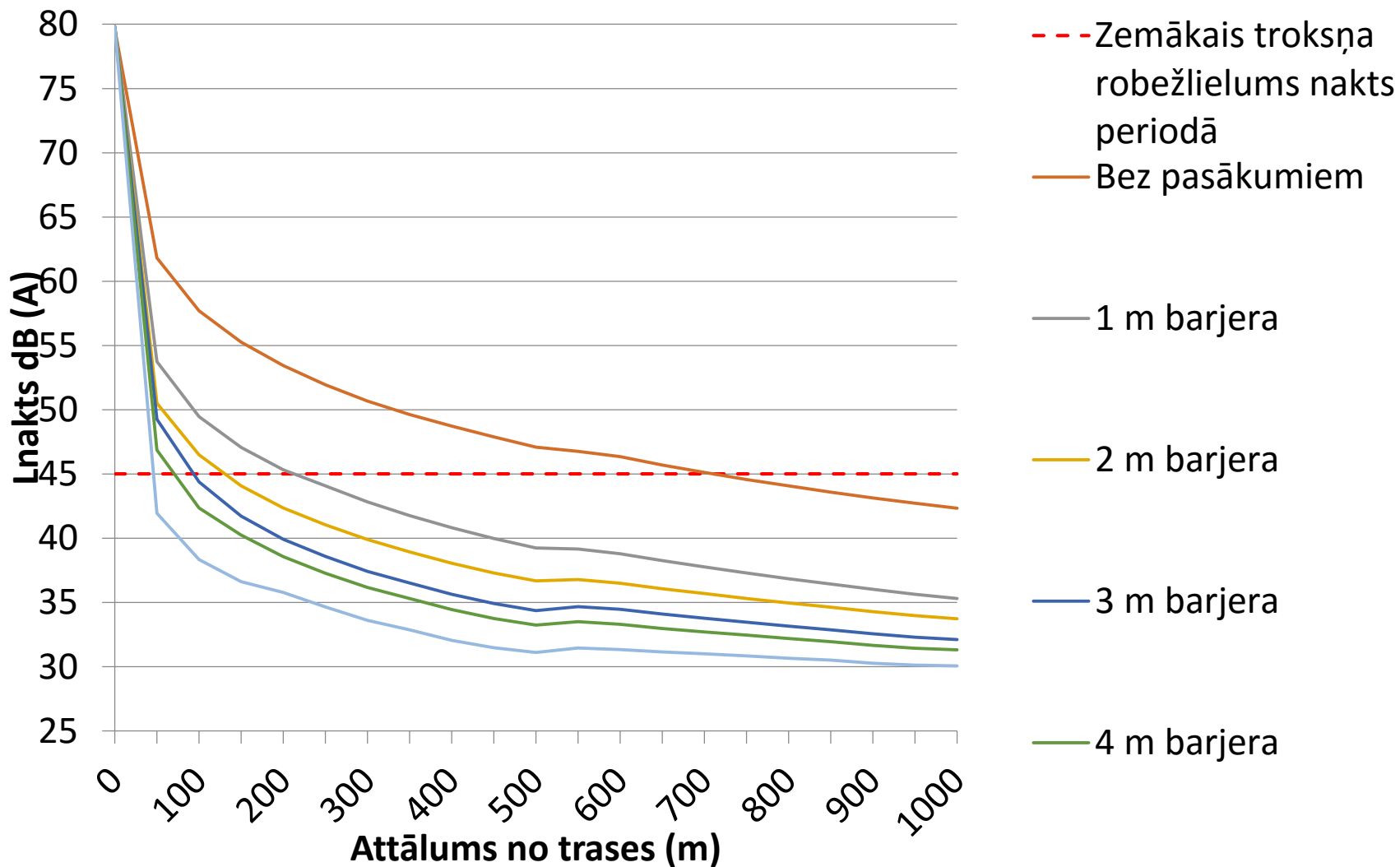
Kopējais trokšņa līmenis nakts periodā pēc pasākumu realizācijas



Trokšņa samazināšanas pasākuma veids	Efektivitāte	Piezīmes
<i>Pasākumi trokšņa avotā</i>		
Sliežu aprīkošana ar vibrācijas slāpētājiem	Vidēji 3 dB	Efektīvs pasākums vietām, kur nav iespējams būvēt trokšņa barjeras
Vilciena ratiņu aizsegšana	2-3 dB	Efektīvs pasākums Rīgas loka posmā, kur kursē pasažieru vilcieni
Aerodinamiskās pretestības mazināšana	Atkarīgs no avota	Īpaši efektīvs ātrvilcienu pantogrāfu trokšņa mazināšanai, samazina nepieciešamību pēc augstām barjerām
Kustības ātruma samazināšana	Līdz 1 dB uz 10 km/h	Izmantojams tikai ietekmes līmeņa precizēšanai
Trases balasta blīvuma palielināšana un attāluma starp gultņiem samazināšana	~1,4 dB	Salīdzinoši maz efektīvs pasākums, kas izmantojams tikai kā papildus risinājums
Sliežu ceļu un riteņu slīpēšana	Vidēji 2 dB	Efektīvs pasākums, ja to realizē vairākas valstis kopā

Trokšņa samazināšanas pasākuma veids	Efektivitāte	Piezīmes
<i>Pasākumi starp trokšņa avotu un uztvērēju</i>		
Konvencionālās trokšņa barjeras	8+ dB	Efektīvs pasākums jebkurā vietā, bet dārgs un estētiski nepievilcīgs
Zemās trokšņa barjeras < 1 m	5-7 dB	Efektīvs pasākums Rīgas loka posmā
Grunts vaļņi	Efektivitāte līdzvērtīga barjerām	Efektīvs pasākums. Aizņem vairāk vietas nekā barjeras, bet ir ievērojami lētāks, ilgtspējīgāks un estētiskāks
Stādījumi un mežs	>5 dB uz 100 m meža joslas	Izmantojams tikai ietekmes līmeņa precizēšanai

Dažāda augstuma trokšņu barjeru nodrošinātais trokšņa līmeņa samazinājums



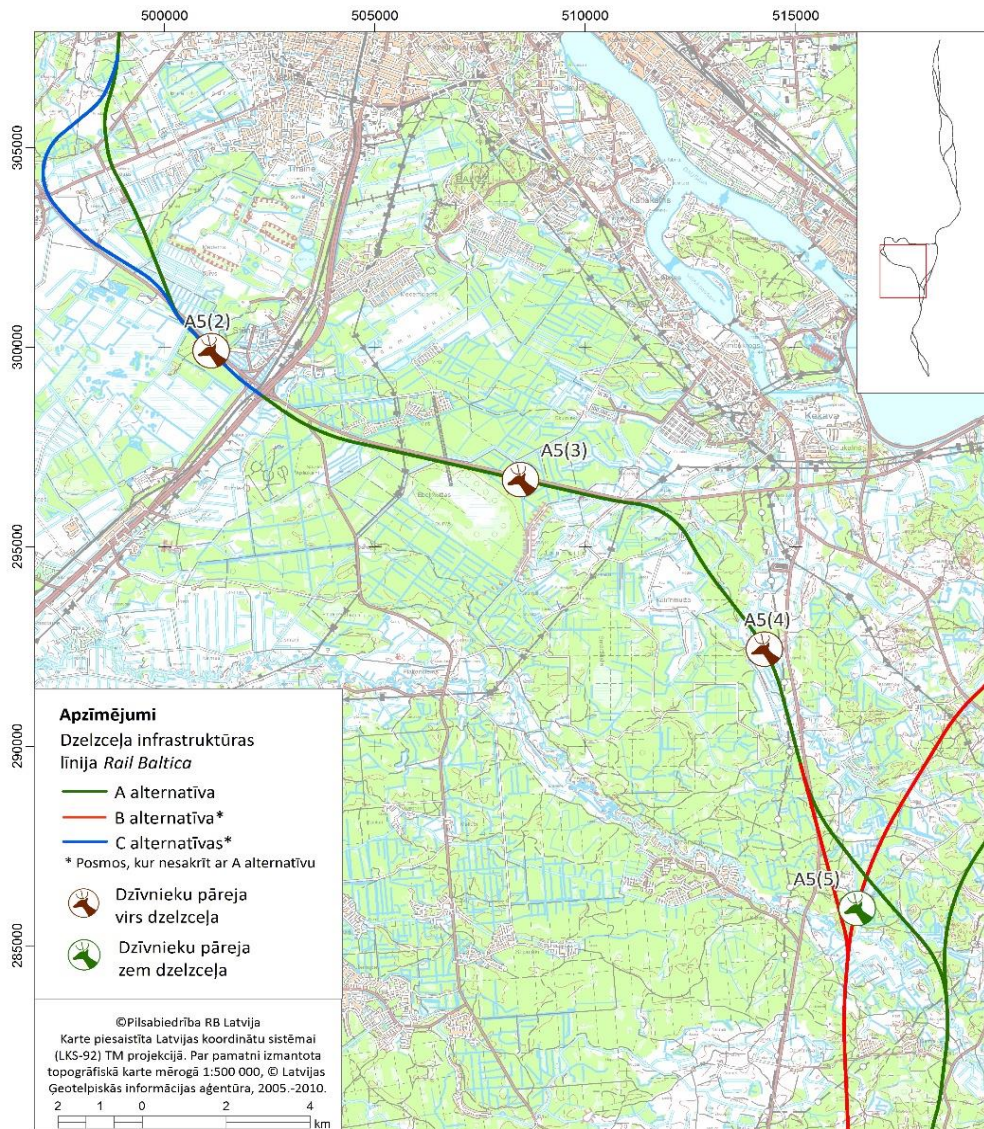
Ietekme - 7

- Būvdarbu veikšanas laikā šinī posmā sagaidāmi visbūtiskākie traucējumi, jo tas šķērso Pierīgas novadus.
- Būtiskākā ietekme uz aizsargājamiem biotopiem un arī citiem mežu biotopiem radīsies no vienotu meža masīvu fragmentācijas. Biotopi, kas atradīsies starp esošo autoceļu un paredzēto dzelzceļa trasi, tiks pilnībā izolēti no apkārtējiem mežiem, līdz ar to tiks traucēta sugu izplatīšanās gan no tiem, gan uz tiem no apkārtējām teritorijām
- Mārupes un Olaines novadā tiek šķelti plēsēju migrācijas koridori starp Sēlijas un Kurzemes populācijām. Ietekmes samazināšanai A5 posmā ir paredzētas 5 dzīvnieku pārejas, kas nodrošinās pietiekamu migrācijas iespēju

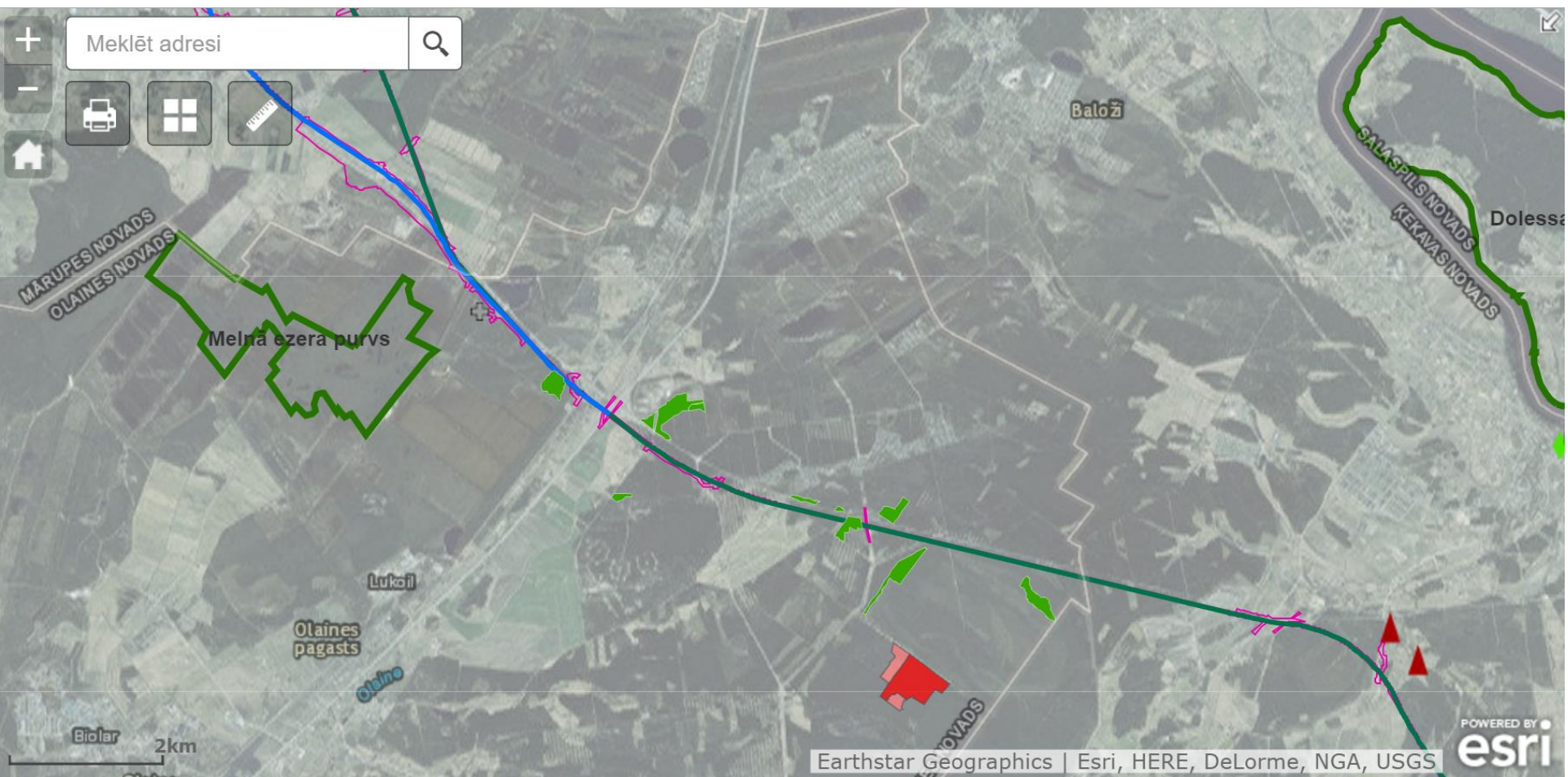
Dzīvnieku pārejas



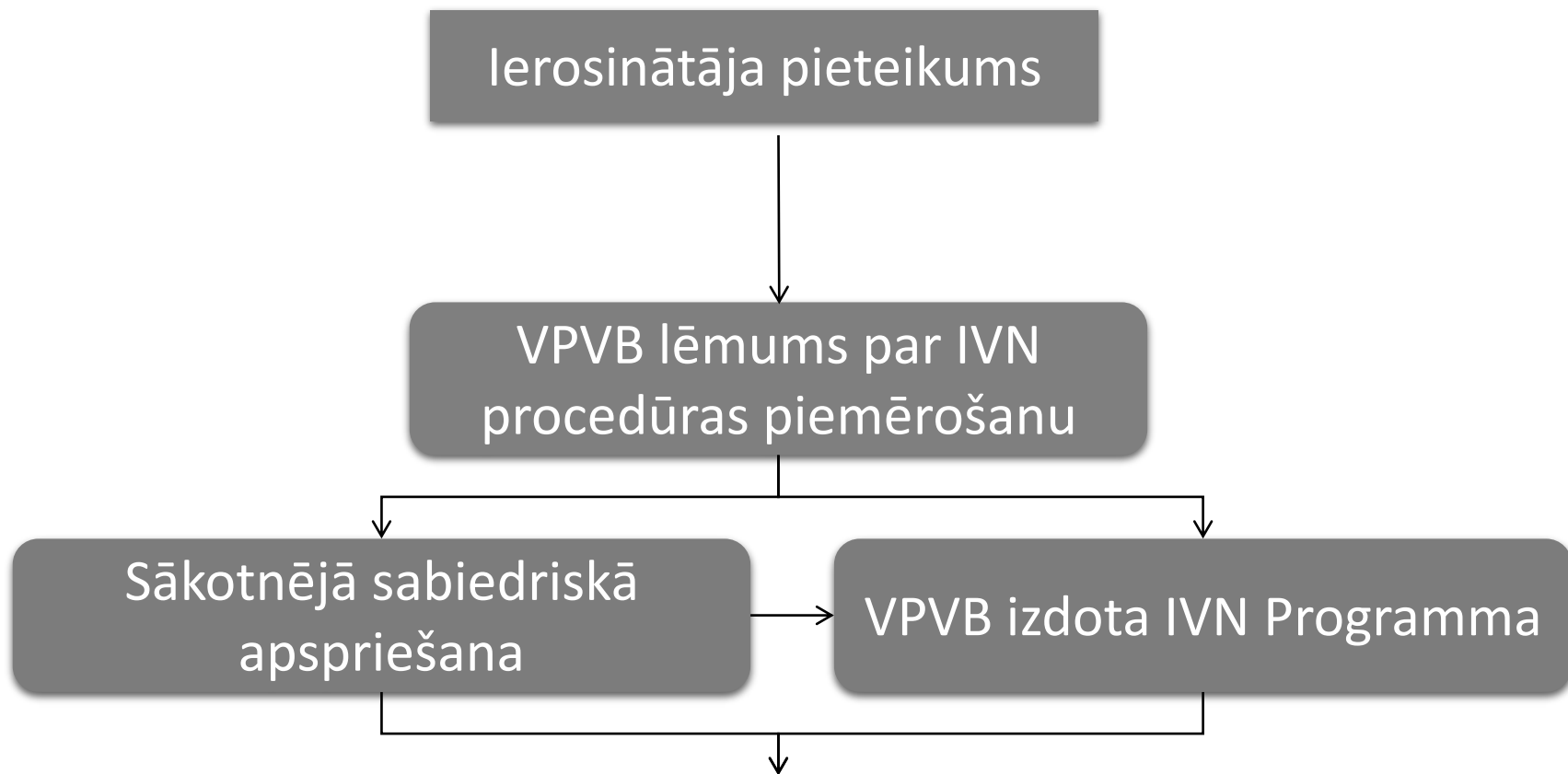
INSPIRING ENVIRONMENT

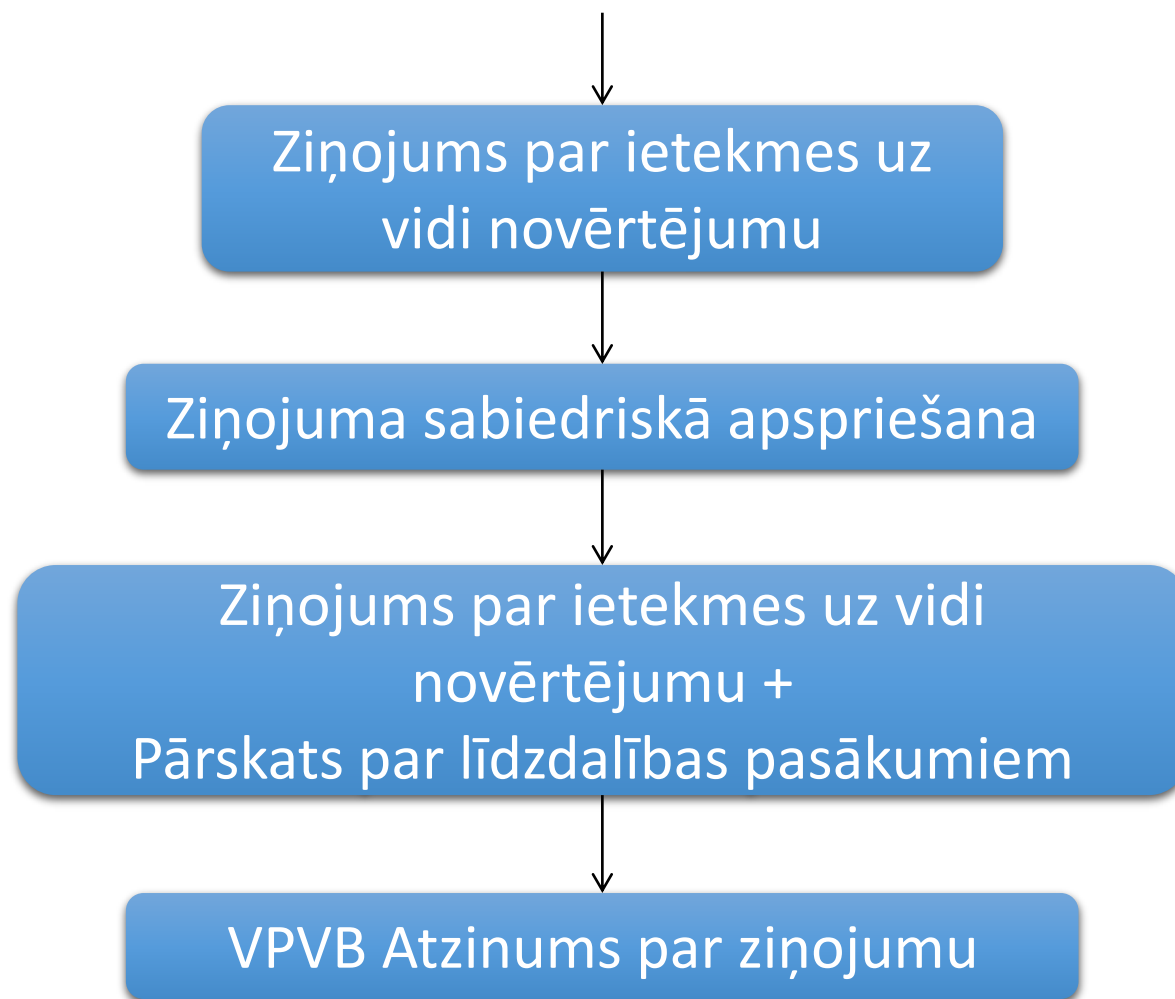


Dabas un kultūrvēstures vērtības Olaines novadā Rail Baltica A5 posma tuvumā



IVN procedūra





- **Rakstiskus komentārus par IVN ziņojumu var iesniegt Vides pārraudzības valsts birojam līdz š.g. 11. decembrim.**

Adrese:

Rūpniecības ielā 23,

Rīga, LV – 1045,

tālrunis: 67321173,

fakss: 67321049

E-pasts: vpvb@vpvb.gov.lv

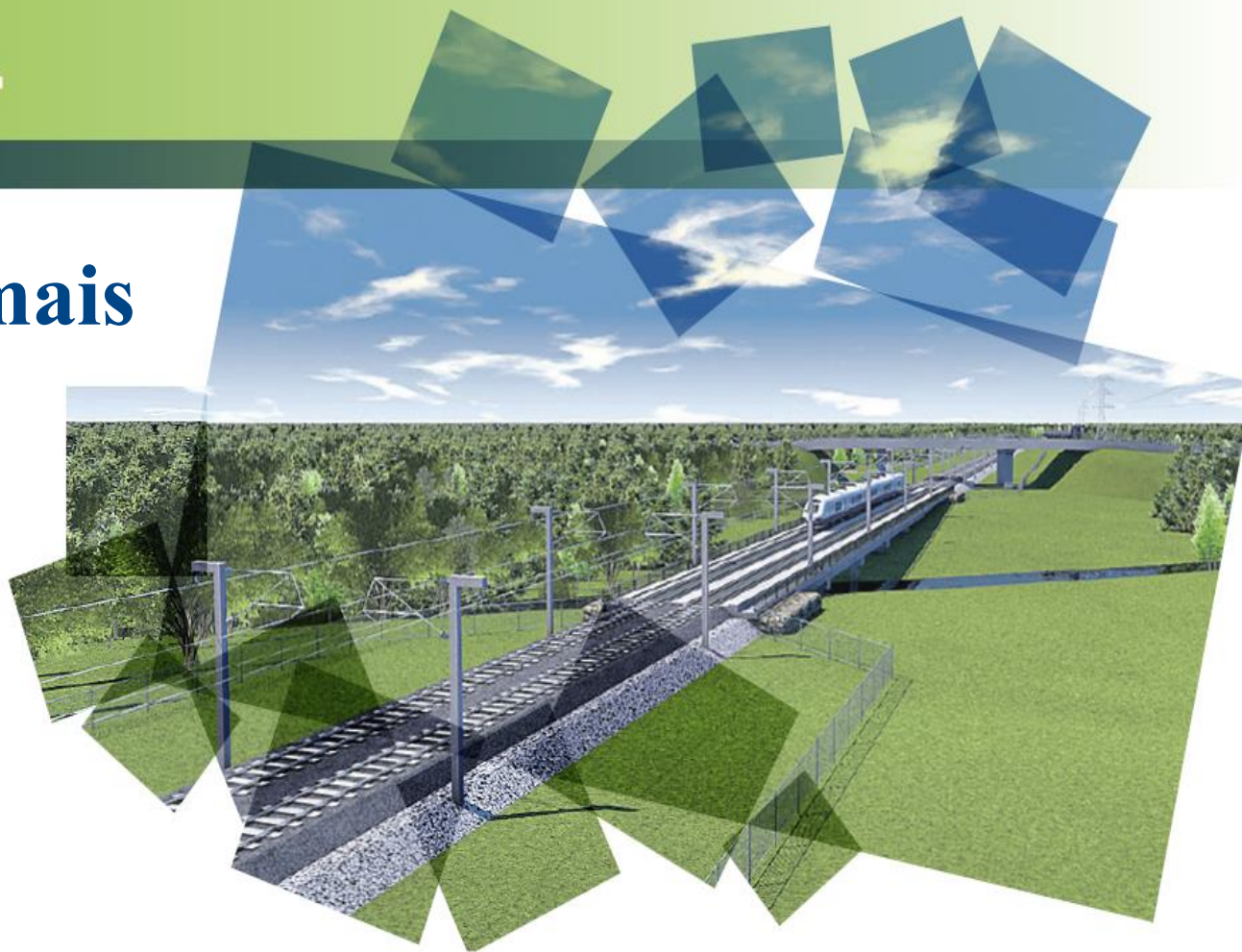
www.vpvb.gov.lv

Rail Baltica

2015. gada 23. novembris

Rekomendējamais trases variants Olaines novadā

Neils Balgalis,
RB Latvija



Rail Baltica

Prioritārs ES projekts
(līdz 85% līdzfinansējuma)

**Igaunija, Latvija, Lietuva
+ Polija, Somija**

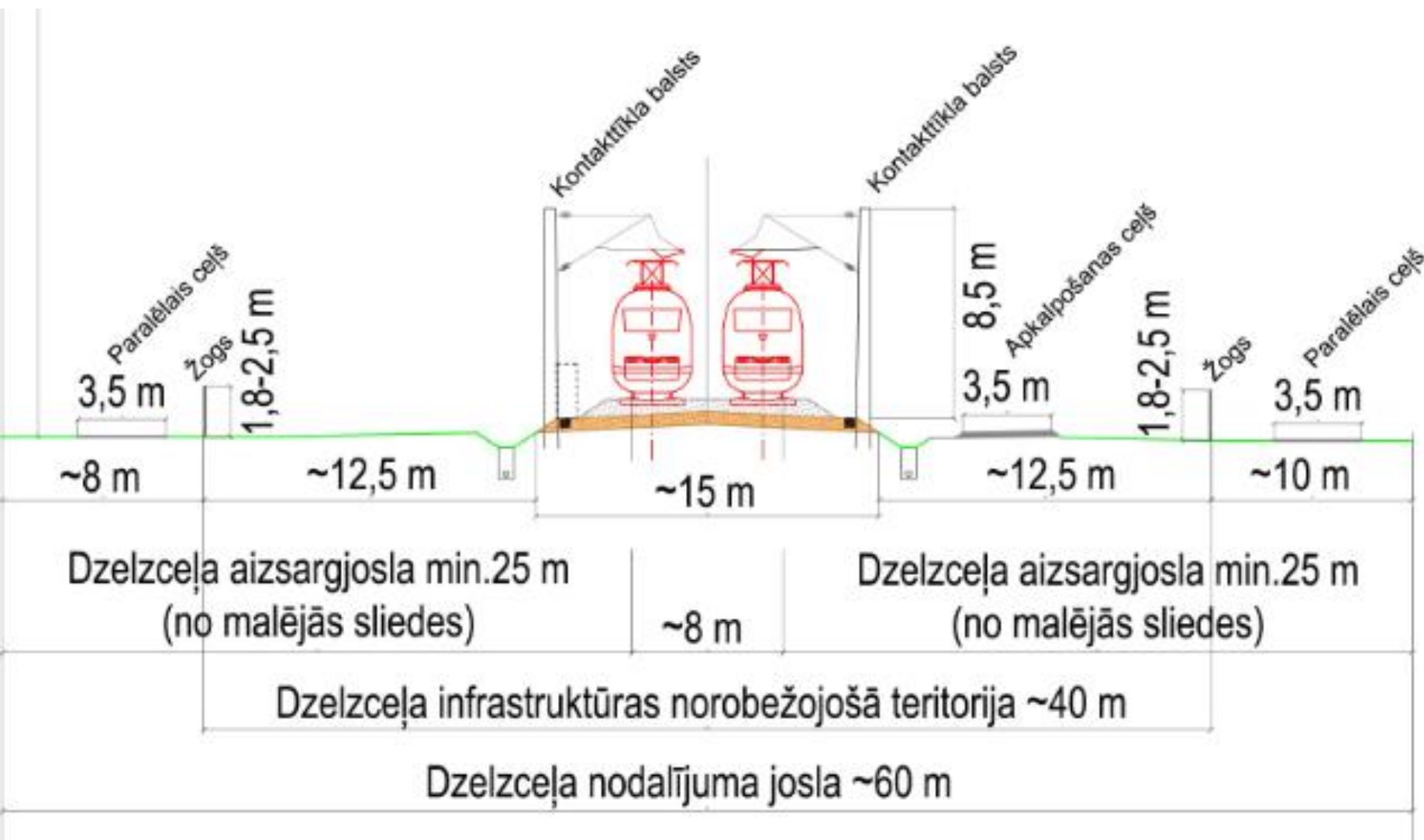
**Ilgtermiņa pozitīvā
ietekme**



Olaines novads

Savietojums ar A5 (plānotie projekti), dzīvnieku pārejas, kūdras ieguve, piekļuve īpašumiem un sabiedriskajiem objektiem,

individuālas konsultācijas, sadarbība ar **Olaines novada domi**





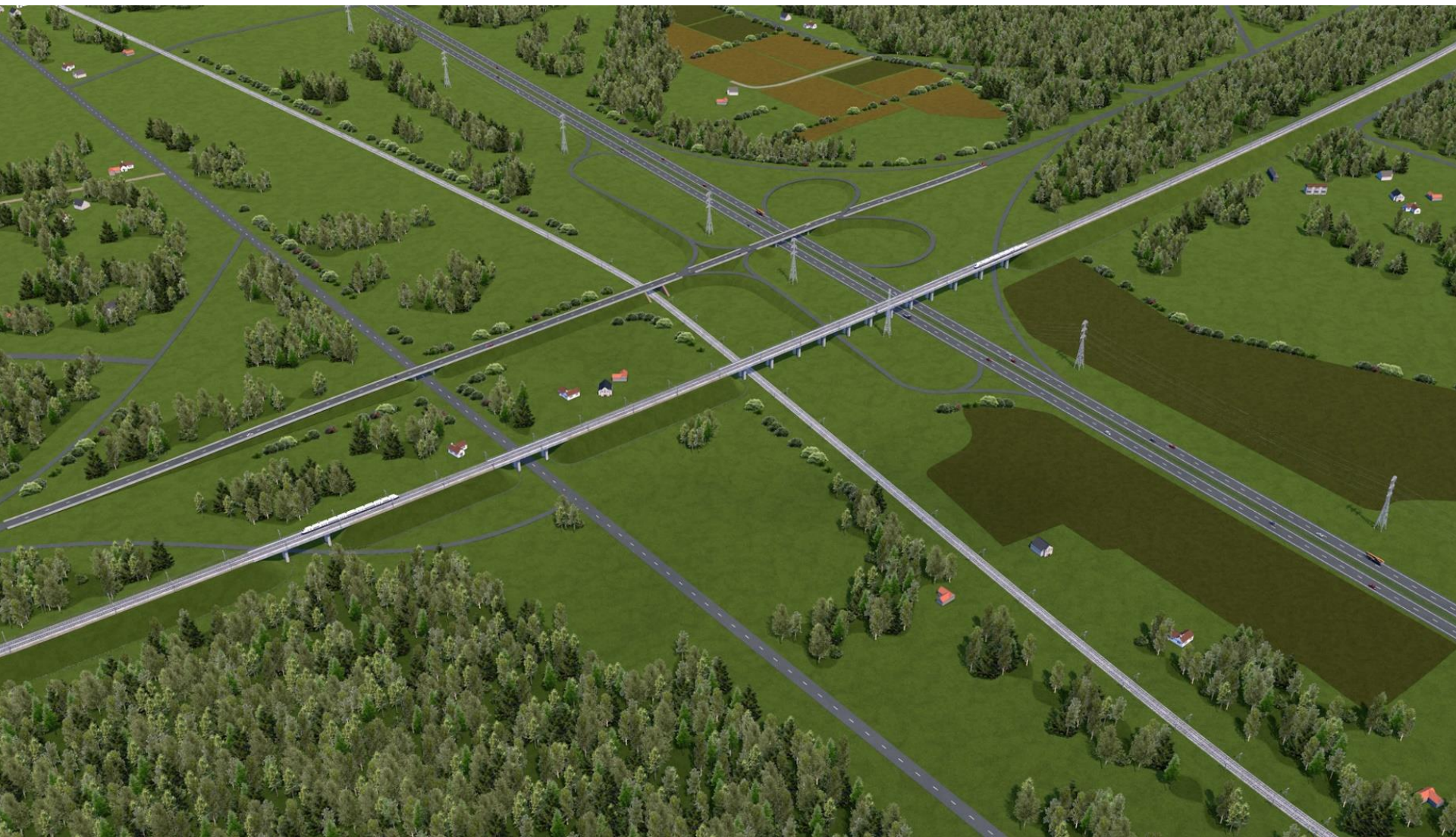




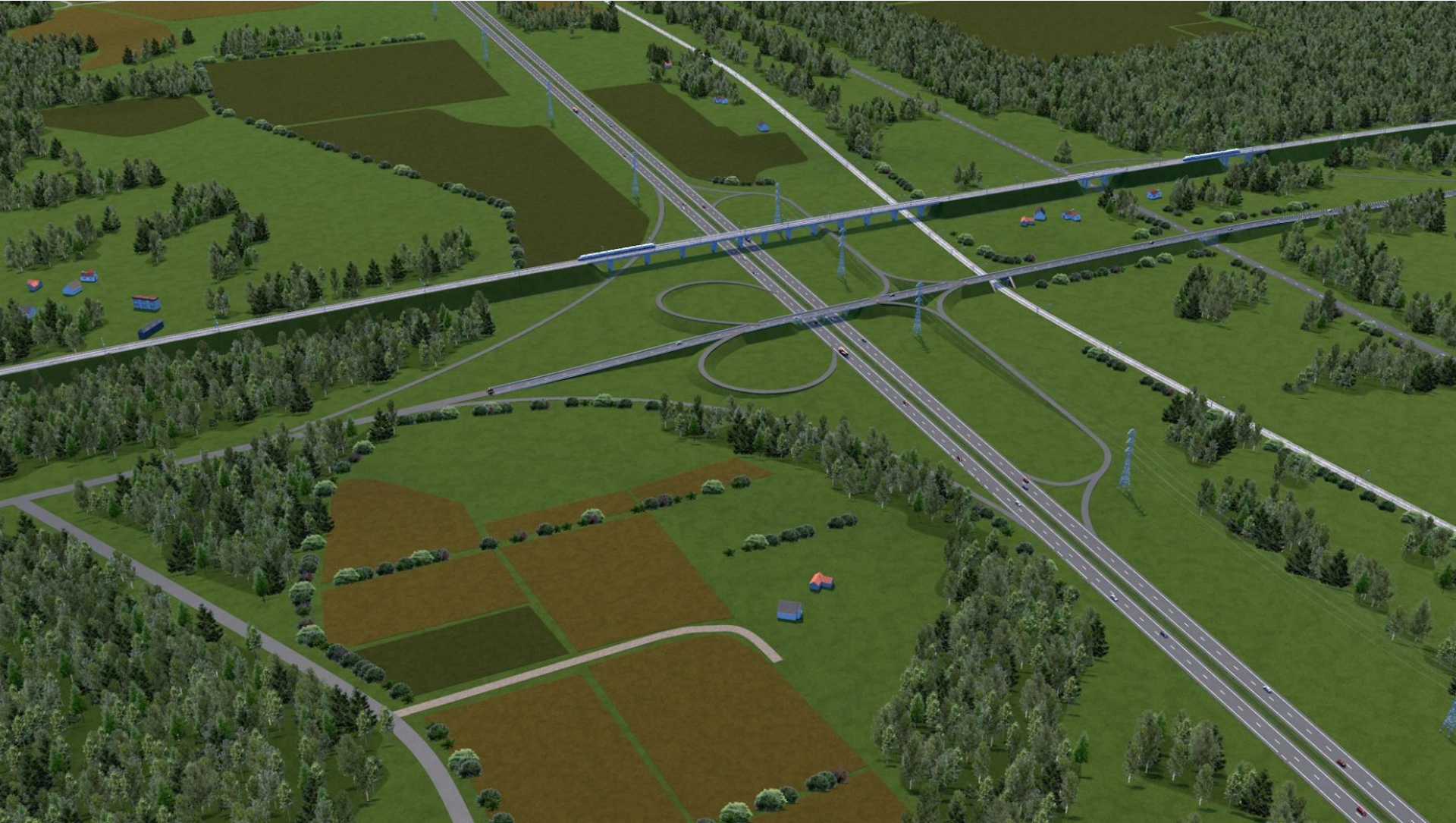


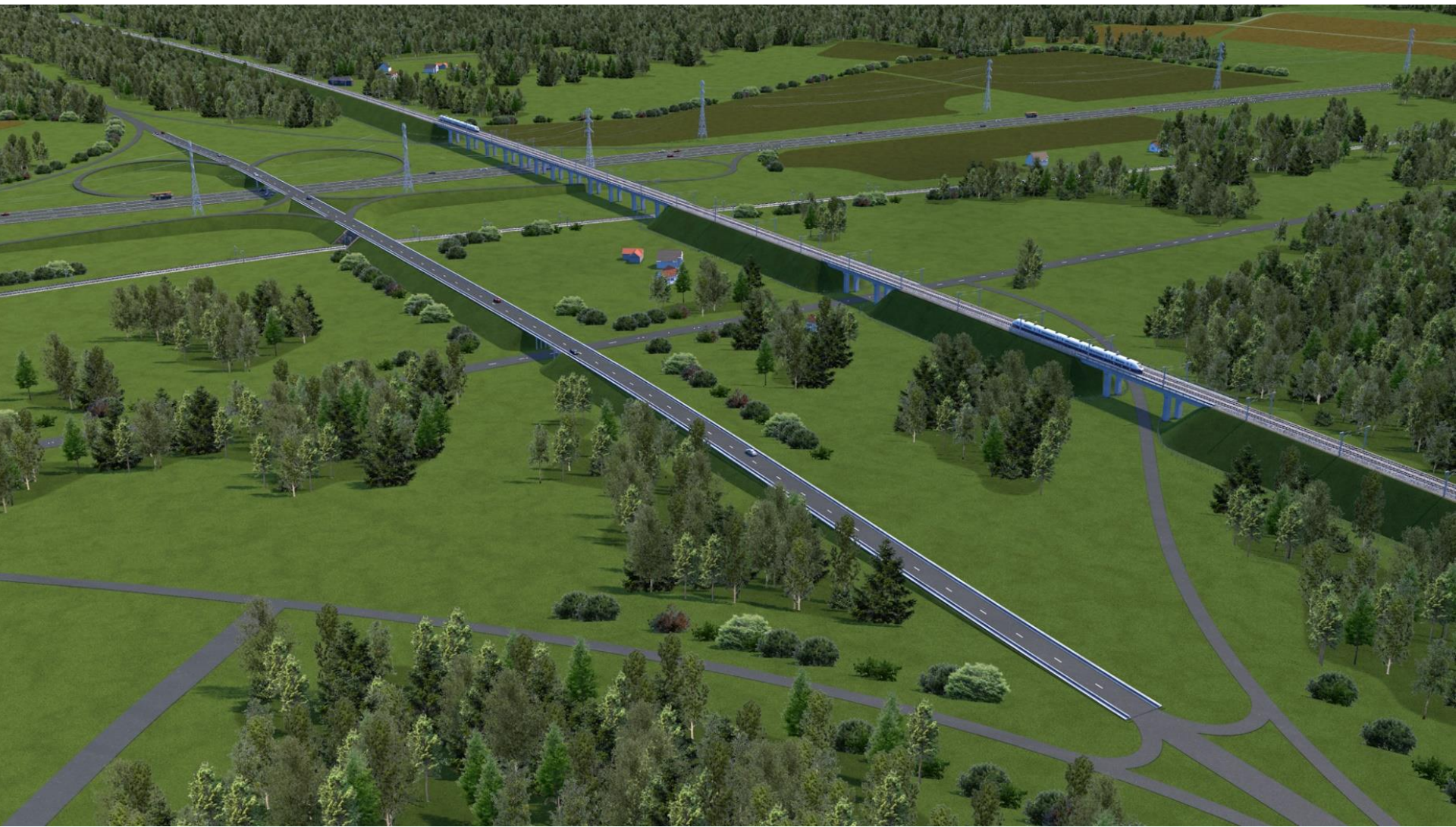








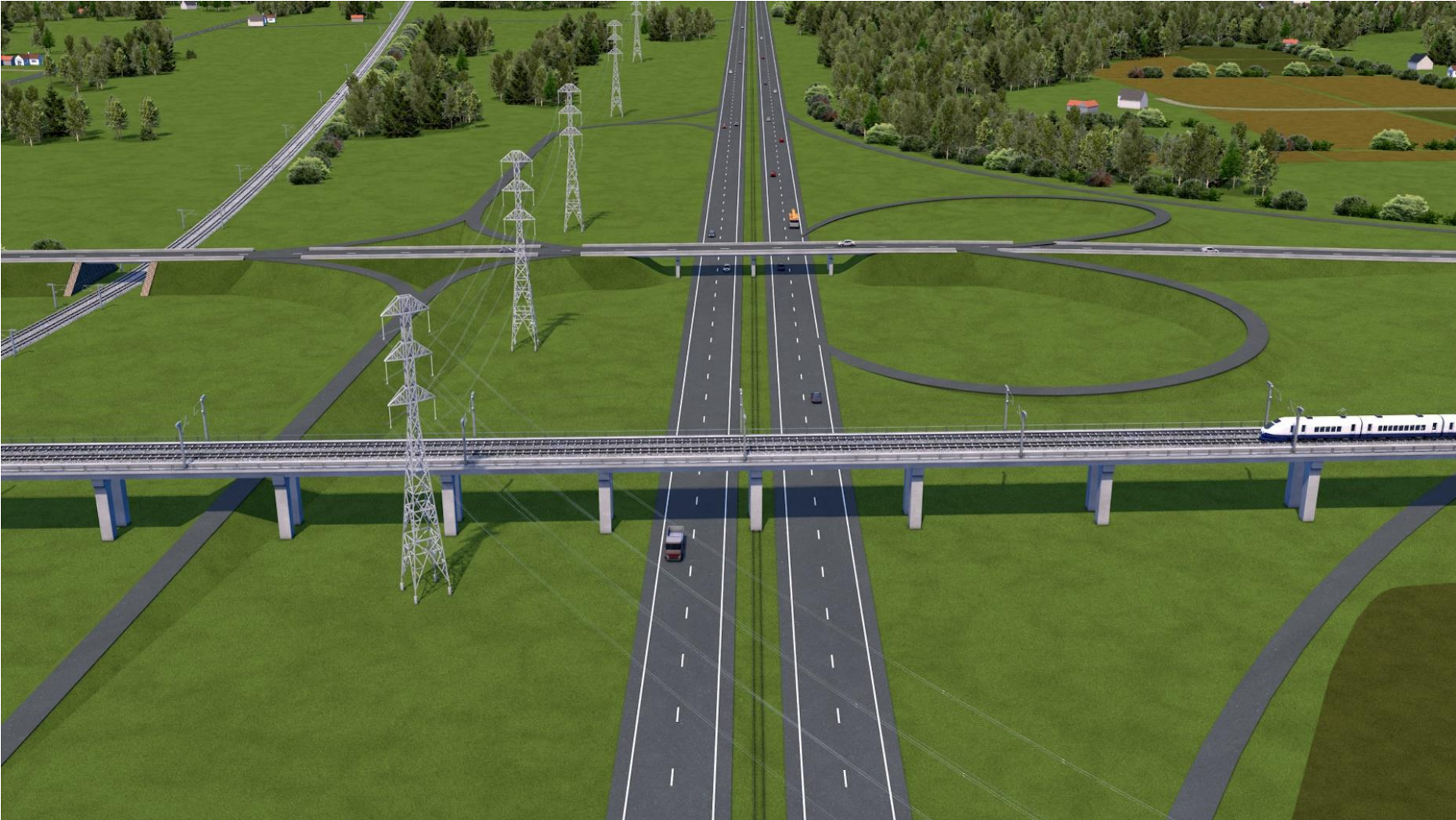


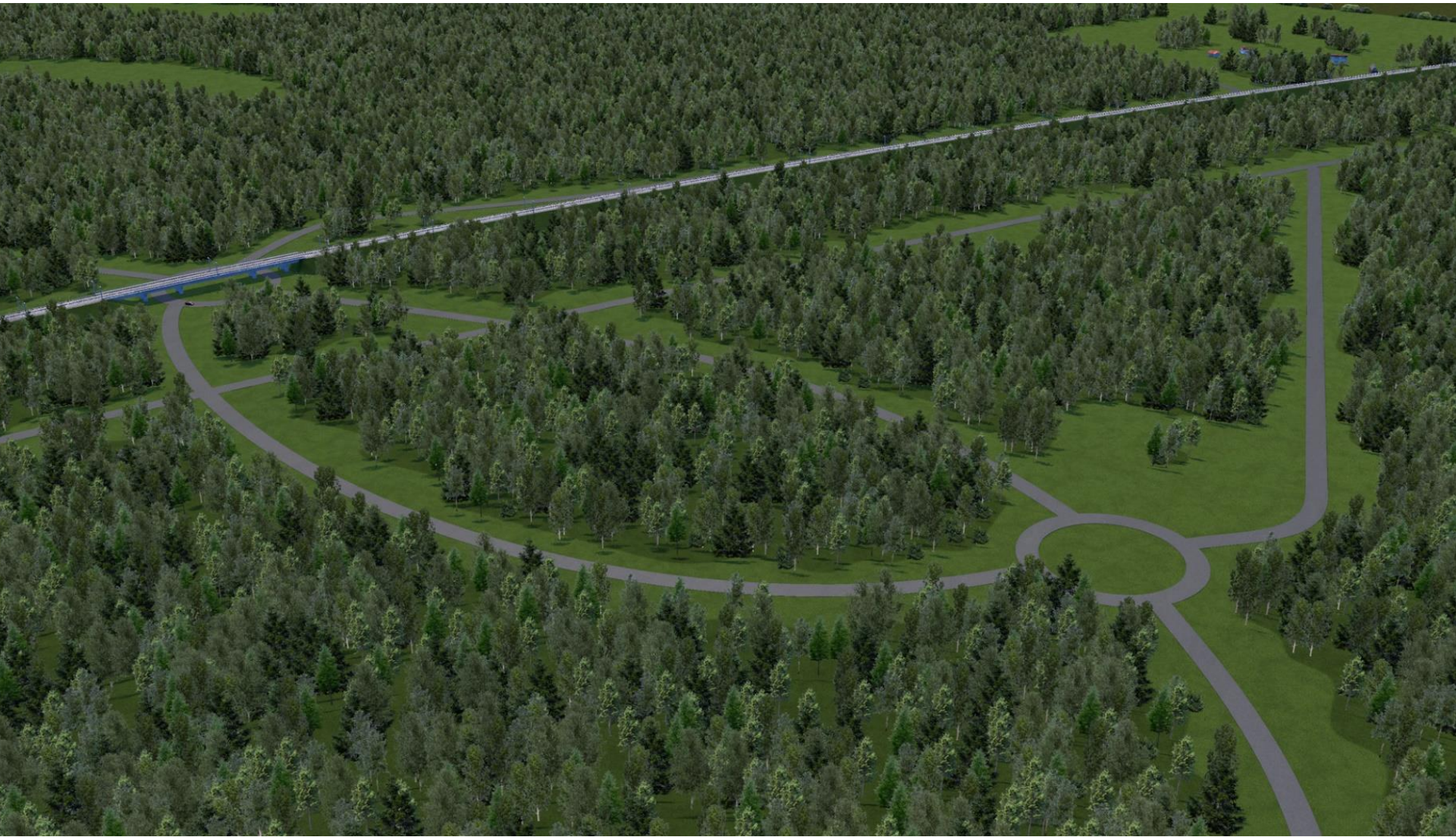














Rail Baltica

Iedzīvotāji – piekļuve
īpašumiem un
sabiedriskajiem
objektiem

Vide – dzīvnieku
pārejas

Ekonomika –
industriālo teritoriju
pieslēgums



Rail Baltica

